

Schiedam 26 juni 2020

Beste ouders/verzorgers,

In onderstaand schema kunt u de groepsbezetting voor het schooljaar 2020-2021 vinden. Op maandag 13 juli om 13.00u tot 13.45u gaan alle kinderen wennen bij hun nieuwe meester en of juf. U vindt in deze brief ook een plattegrond van de school met alle lokalen en de groepen.

Zoals al eerder gemeld blijven we ook na de vakantie werken met het 5- gelijke-dagenrooster en de verschillende begintijden en ingangen. Op de plattegrond kunt u zien, bij welke ingang elke groep naar binnen mag gaan en wat de aanvangstijden zijn.

Met vriendelijke groet,

Mariëlle van der Schoor

groepsbezetting 2020-2021

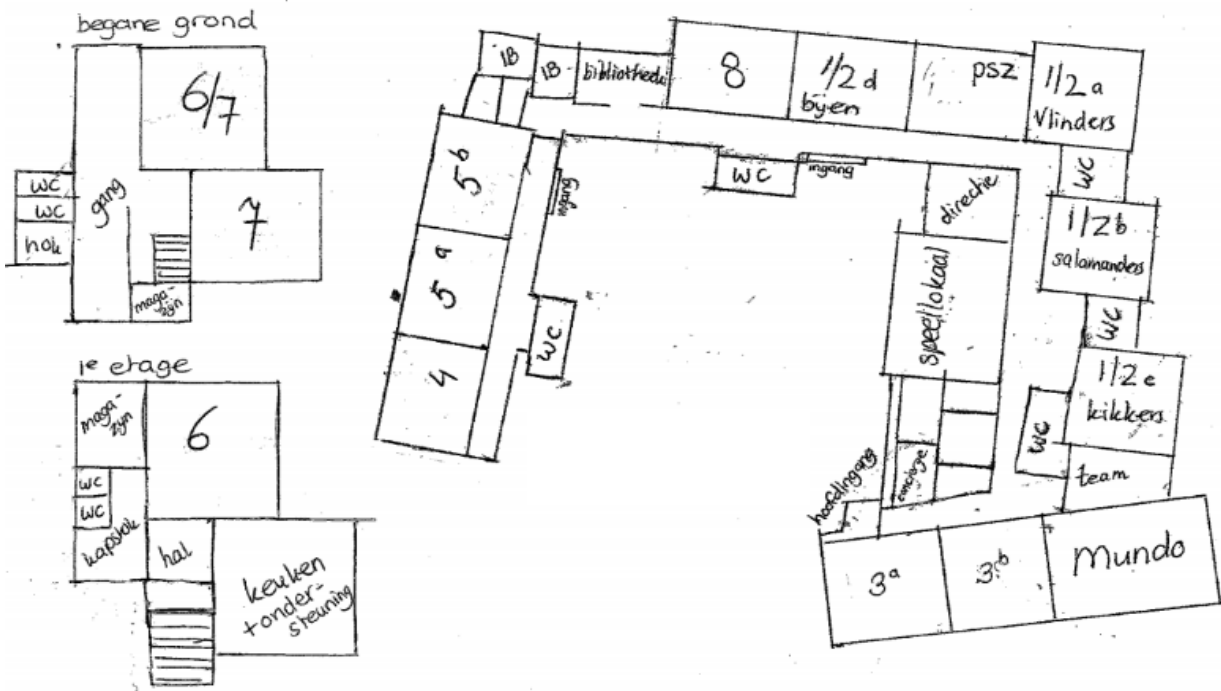
	maandag	dinsdag	woensdag	donderdag	vrijdag
1/2a de vlinders	Daniël	Daniël	Daniël	Daniël	Daniël
1/2b de salamanders	Jolanda	Angelique	Angelique	Angelique	Jolanda
1/2c de kikkers	Miranda	Miranda	Miranda	Miranda	Miranda
1/2d de Bijen	Marian	Marian	Marian	Marian	Marian
Groep 3a	Alexandra	Alexandra	Alexandra	Monique/ Megan *	Monique/ Megan*
Groep 3b	Wilma	Bonnie/ Wilma	Bonnie	Bonnie	Bonnie
Groep 4	Saskia/ Simone	Harry/ Simone	Harry/ Simone	Saskia	Saskia
Groep 5a	Anouk	Anouk	Hanneke	Hanneke	Hanneke
Groep 5b	Rosemarie	Rosemarie	Rachel	Rachel	Rosemarie
groep 6	Kimberly	Kimberly	Kimberly/ Lita	Lita	Lita
Groep 6/7	Wessel	Wessel	Wessel	Wessel	Wessel
Groep 7	Coen	Coen	Coen	Coen	Coen
Groep 8	Harry	Sabrina	Sabrina	Sabrina	Sabrina

* Terug na de herfstvakantie

Plattegrond obs Het Windas

Schiedamseweg

Nachtegaallaan



Basisschool Het Windas, ingangen per 31 augustus 2020



Weer veilig naar school



Schiedamseweg:

Groep 6: Hoofdingang - 08.15u -14.00u

Groep 6/7: Ingang via plein - 08.15u -14.00u

Groep 7: Hoofdingang -08.30u -14.15u.